



WORLD TRADE CENTER®
METZ-SAARBRÜCKEN



WORLD TRADE CENTER®
ALGIERS

**DISCOVER
NEW MARKETS**

WIRTSCHAFTSDELEGATION

**WORLD TRADE CENTER METZ-SAARBRÜCKEN
LÄDT ZU EINER WIRTSCHAFTSREISE
ZUR INTERNATIONALEN ZULIEFERMESSE
FÜR DIE INDUSTRIE IN ALGIER**

17-20 oktober 2023



Das WTC Metz-Saarbrücken organisiert in Partnerschaft mit dem WTC Algier und mit der Unterstützung des algerischen Konsulats in Metz eine Geschäftsreise anlässlich der Messe ALGEST 2023.

Unter der Schirmherrschaft des Industrieministeriums wird die Messe ALGEST von der Algerischen Börse für Zulieferungen und Partnerschaften sowie dem World Trade Centre Algiers im Ausstellungspalast SAFEX in Algier organisiert.

Die algerische Wirtschaft befindet sich seit mehreren Jahren in einem starken Aufschwung und bietet ausländischen, insbesondere europäischen Unternehmen völlig neue Geschäftsmöglichkeiten.

Die vom algerischen Wirtschaftsministerium eingeleitete Lockerung des regulatorischen Rahmens begünstigt die Ansiedlung ausländischer Investoren in Algerien. Die Maßnahmen zur Öffnung und Vereinfachung haben die Voraussetzungen geschaffen, um den Anteil der Industrie am algerischen BIP, der heute 6% beträgt, zu steigern.

Ziel ist es, die Wertschöpfungsketten zu verstärken, wobei ausländische Unternehmen und Investoren für die Teilnahme an diesem Aufschwung der nationalen Wirtschaft gewonnen werden.

Das Potenzial des Landes ist immens, die Binnennachfrage steigt stetig, die makroökonomischen Indikatoren werden von den Ratingagenturen als moderat bis stabil eingestuft.

**DER BEDARF AN PARTNERSCHAFTEN
IST IN ALLEN BEREICHEN DER ALGERISCHEN
WIRTSCHAFT ENORM.**

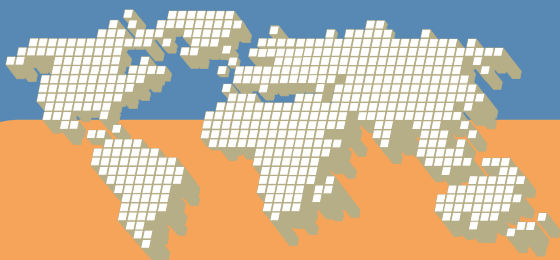
**Jetzt ist der GÜNSTIGSTE MOMENT,
um sich vom algerischen Marktpotential vorort
zu überzeugen und erste Kontakte zu knüpfen.**

Zielbranchen

- Maschinenbau-, und Automobilindustrie, Metall- und metallurgische Industrie,
- Glas- und Keramikindustrie, Holz- und Papierindustrie,
- Elektroindustrie, Elektrotechnik und Automatisierung,
- Gummi-, Kunststoff- und Verbundstoffindustrie, Chemie und Petrochemie,
- Erneuerbare Energien und Umwelt,
- Baumaterialien,
- Dienstleistungen für die Industrie (NTIC, Wartung, Schulung, Engineering, Beratung).

Die Automobilbranche wird vom algerischen Wirtschaftsministerium als strategisch wichtig eingestuft. Der Verbrennungsmotor unterliegt dort nicht der gleichen Regulierung wie in Europa. Diese Bedingungen stellen für unsere Ausrüster eine Investitionsmöglichkeit in den sogenannten «Zuliefererbranchen» wie Elektrizität, Elektronik, Gummi, Kunststoffspritzguss, Batterien, Farben und Lösungsmittel, Verglasung usw. dar.

**WTC ALGIER und WTC METZ-SAARBRÜCKEN
empfangen und begleiten Sie auf der Messe**



150 AUSSTELLER WERDEN ERWARTET

LES ATOUTS D'ALGEST

- Un accélérateur de prospection,
- Un dynamiseur pour votre clientèle actuelle,
- Un développeur de parts de marché

LES VISITEURS

Des chefs d'entreprise ou acheteurs représentant un volume d'affaires de plusieurs centaines de millions de Dollars annuellement

VENEZ À ALGEST POUR

- Rencontrer des fournisseurs en direct et en découvrir de nouveaux,
- Découvrir de nouveaux produits et services,
- Comparer et évaluer produits, équipements et services,
- Consulter des spécialistes et concrétiser des projets d'investissement.

AUTOUR DES ATELIERS

Pour animer ces journées, Algest est enrichi d'ateliers et de conférences sur l'actualité de la sous-traitance. Une occasion pour les donneurs d'ordres d'exposer aussi leurs besoins et leurs attentes.

Ziele der Delegation:

Unternehmen aus der grenzüberschreitenden Großregion (Grand Est, Saarland, Rheinland-Pfalz, Luxemburg, Wallonien) soll die Möglichkeit gegeben werden, dauerhafte Geschäftsbeziehungen mit algerischen Partnern aufzubauen.

Das Hauptziel der Messe besteht darin, Unternehmen, die auf der Suche nach einer Diversifizierung ihres Sourcings sind, mit industriellen Zulieferern zusammenzubringen und neue Partnerschaften zwischen lokalen KMU und ausländischen Investoren zu fördern.

Sie haben die Wahl zwischen 2 Packages:

A- Messebesucher B2B

B- Aussteller

Durch Ihre Teilnahme an der Delegation profitieren Sie von folgenden Vorteilen:

- **Eine persönliche Terminagenda auf einer B2B-Plattform**
- **Begleitung durch die WTCs Metz-Saarbrücken und Algier für die Vermittlung von Kontakten und die Beratung durch Experten**
- **Kostenloser Zugang zur ersten Auflage der Messe**
« **Dienstleistung für Kommunen und Industrie** »



Programm

PACKAGE A: BESUCHER B2B, 2 volle Tage vorort

➤ Dienstag 17 Oktober

- **14:25 Uhr:** Abflug Lorraine Airport mit Air Algérie
- **15:30 Uhr:** Ankunft Airport Houari Boumediène – Shuttle zum Hotel
- **Empfang der Unternehmensdelegation auf ALGEST durch das WTC Algier**
- **Gemeinsames Abendessen**

➤ Mittwoch 18 Oktober

- **Individueller Besuch** der ALGEST-Messe - B2B-Termine - Konferenzen
- **Gemeinsames Abendessen**

➤ Donnerstag 19 Oktober

- **Individueller Besuch** der ALGEST-Messe - B2B-Kontakte - Konferenzen
- **Treffen mit den Partnern des WTC:** Business France, KPMG, usw

➤ Freitag 20 Oktober

- **Shuttle zum Airport**
- **10:00 Uhr:** Abflug mit Air Algérie – Ankunft 13h25 Lorraine Airport

PACKAGE B : AUSSTELLER, 4 volle Tage

➤ Flug nach Algier am Sonntag 15 Oktober

Individueller Kostenvoranschlag auf Anfrage


➤ Eingerichteter Stand + Leistungen des Package A

Gemeinsamer Stand auf Anfrage möglich

Unterbringung: Die Liste der ausgewählten Hotels wird zu einem späteren Zeitpunkt bekannt gegeben. Hotels mit europäischem Standard vom Typ Mercure, Golden Tulip oder ähnlichen.



Preise

PACKAGE A: B2B 600€ + MWSt. (= 714€)	PACKAGE B: AUSSTELLER 2.900€ + MWSt. (=3 451€)	Auf Anfrage
<ul style="list-style-type: none"> ➤ Shuttlebus – Hôtel – Flughafen - Messe ➤ 3 Hotelnächte mit Frühstück - 1 Pers ➤ 3 Abendessen ➤ Eintritt zur Messe ➤ B2B -Termine ➤ Begleitung und Beratung durch WTC Metz-Saarbrücken und Algier 	<ul style="list-style-type: none"> ➤ Stand 6m² (3 x 2 m) ➤ 5 Hotelnächte mit Frühstück – 1 pers + Abendessen ➤ + Andere Leistungen des Package A 	Gemeinsamer Stand auf Anfrage
Zusatzteilnehmer: -30% Rabatt	Zusatzteilnehmer: 600€ + MWSt.	
Obligatorische Mitgliedschaft im WTC Metz-Saarbrücken: Jahresgebühr 480€ für das laufende Kalenderjahr.  Der Beitrag fürs Jahr 2024 wird Ihnen geschenkt		
Gesamtpauschale: 1.080 € + MWSt. (=1 194€)	Gesamtpauschale: 3.380 € + MWSt. (=3 931€)	

Nicht im Package enthaltene Kosten

Flug H/Z mit Air Algérie ab Lorraine Airport (Internatarif aktuell ab 250 € Hin/R)	Kein Linienflug ab Lorraine Airport am Sonntag 15 Okt. Kostenvoranschlag von anderen Flughäfen auf Anfrage.
+ Visagebühren (95€)	

Vorteile einer WTC-Mitgliedschaft:



Unser Kontakt für Fragen und Anmeldung:

➤ **Evelyne Pellé**
WORLD TRADE CENTER METZ-SAARBRÜCKEN
Chargée de Mission Transfrontalier
+0033 (0)6 35 52 83 01
epelle@inspire-metz.com

➤ **Air Algérie :**
+33 (0)1 76 54 40 77
Air Algérie Metz :
+33 (0)3 87 66 25 58

➤ **Unter diesem Link finden Sie  das Anmeldeformular zum Ausfüllen,** das Sie uns bitte an epelle@inspire-metz.com zurücksenden werden